

# KÄYTTÖOHJEET

RAKENNUSLIITON TYÖNVÄLITYS

TYÖNANTAJAT



# Yrityksen rekisteröityminen



Syötä organisaation tiedot.

**Etunimi**

**Sukunimi**

**Sähköpostiosoite**

**Organisaation nimi**

**Y-tunnus**

**Organisaation tyyppi**

- Työväliitys  
 Koulutus

**www-sivut**

**Kuvaus**

Lähetä rekisteröitymispyyntö

Aloita rekisteröityminen syöttämällä yrityksen perustiedot ja hyväksymällä palvelun käyttöehdot.

Mikäli yrityksestä joku on jo aiemmin rekisteröitynyt, liittymispyyntö välitetään suoraan organisaatiolle, ja kuka tahansa siihen kuuluva käyttäjä voi hyväksyä liittymispyyntösi.

Rekisteröitymisen jälkeen voit tarkentaa yrityksen tietoja ja lisätä kuvauksen sekä logon. Lisäksi voit luoda yrityksellenne muita käyttäjätunnuksia palveluun.

Muokkaa yrityksen tietoja

**Yrityksen nimi \***

**Y-tunnus\***

**Kuvaus**

**Verkkosivu**

**Yrityksen logo**

Valitse tiedosto

**Päätoimipaikka**

**Yritys \***

Rakennusliitto

Peruuta

Tallenna muutokset

# Aloituskäyttö

The screenshot shows the 'Rakennusliitto' user interface. On the left is a dark navigation menu with the following items: Etusivu, Ilmoitukset (with sub-items Avoimet and Historia), Viestit (with sub-items Ilmoituskohtaiset viestit and Viestiketjut), Työntekijähaku (with sub-items Etsi työntekijöitä and Työntekijäpankki), and Asetukset (with sub-items Yrityksen tiedot and Käyttäjätilien hallinta). The main content area is titled 'Rakennusliitto' and contains several sections: 'Uusimmat saapuneet hakemukset' with a link to 'Alja Toiminen' (received 30.12.2020) and a link to 'Rakennusliitto hakee toimitsijaa Tampereelle'; 'Viestit' with the message 'Ei vastaanotettuja viestejä'; and 'Aktiiviset ilmoitukset' with a filter set to 'Kaikki'. Below this is a table of active job listings:

Ilmoitus	Sijainti	Julkaistu	Haku päättyy
<a href="#">Rakennusliitto hakee toimitsijaa Tampereelle</a>	Tampere	16.12.2020	03.01.2021

At the bottom of the active listings section, there is a button labeled 'Lisää uusi työpaikkailmoitus' with a plus icon.

Aloituskäyttö on ensimmäinen näytettävä näkymä kirjautumisen tai rekisteröitymisen jälkeen. Aloitusnäyttö kokoaa yhteen palvelun viimeaikaiset tapahtumat.

Ylimpänä näkyy uusimmat hakemukset avoimiin ilmoituksiin. Sen alla uusimmat viestit. Aktiiviset ilmoitukset on listattu näiden alle. Näet kunkin aktiivisen ilmoituksen tiedot ja voit myös tehdä uuden.


Vasemmalle on valikko, josta pääsee navigoimaan ilmoituksiin, viesteihin, työntekijähakuun ja asetuksiin.



# Yrityksen tiedot

## Yrityksen tiedot

[Muokkaa profiilia](#)



**Yrityksen nimi**  
Rakennusliitto

**Y-tunnus**  
--

**Päätoimipaikka**

**Osoite**

**Paikkakunta**

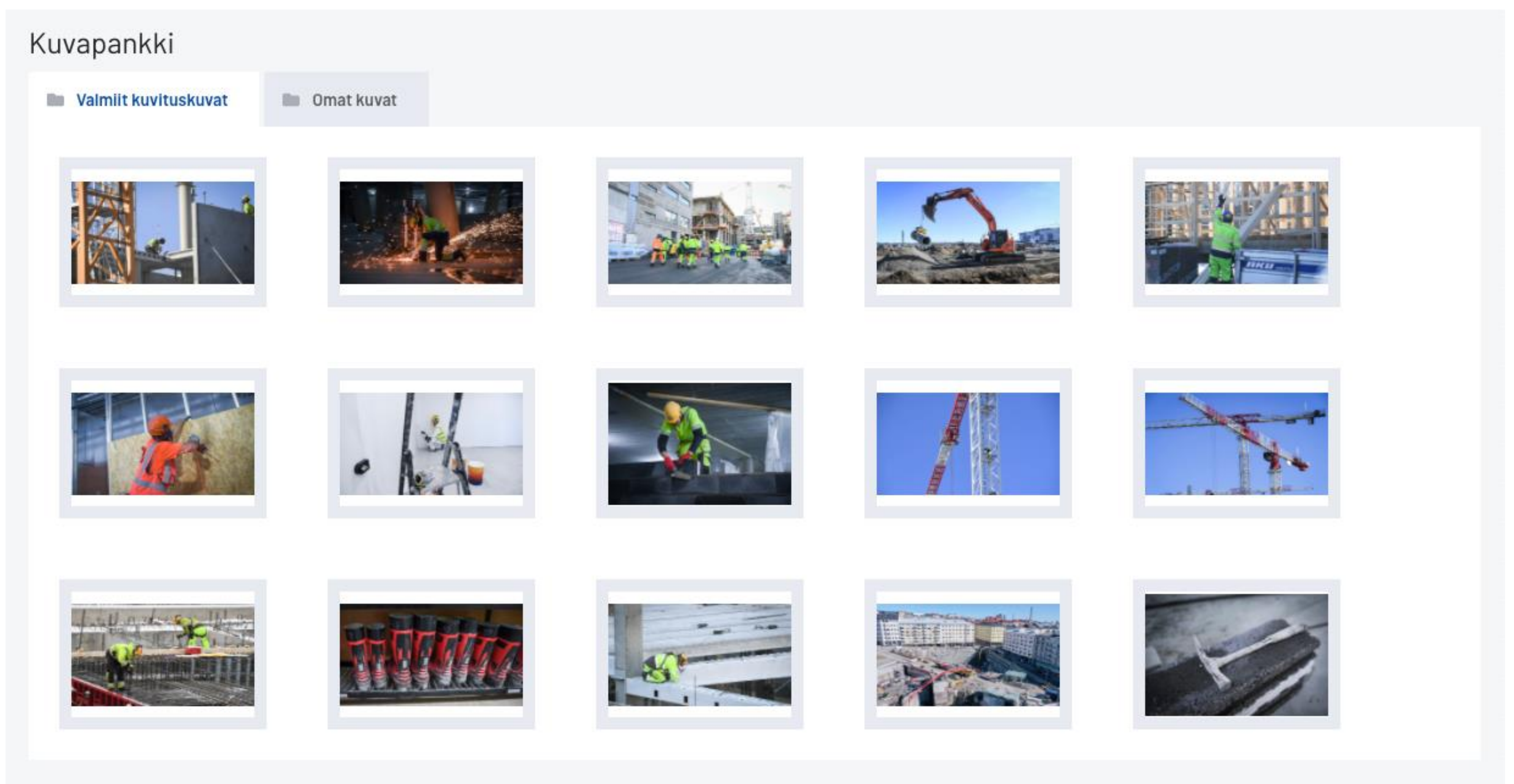
**Sähköpostiosoite**

**Puhelinnumero**

### Lisätoimipaikat

Toimipaikan nimi	Paikkakunta	Sähköpostiosoite	Puhelinnumero
<a href="#">Lisää uusi toimipaikka</a> +			

Asetukset-valikosta pääsee tarkastelemaan yrityksen tietoja. Voit muokata yrityksen yleisiä perustietoja ja lisätä toimipaikkoja. Lisäämistäsi toimipaikoista voit valita yrityksesi päätoimipaikan Muokkaa yrityksen tietoja -lomakkeella.



Voit tallentaa kuvakirjaston omiin kuviin kuvia, joita on helppo lisätä työpaikkailmoitukseen työpaikan luonnin yhteydessä.



TYÖNVÄLITYKSEN HALLINTAPANEELI

Vaihda yritysnäkymää Rakennusliitto Hei, Rakennusliitto

- Etusivu
- Ilmoitukset
  - Avoimet
  - Historia
- Viestit
  - Ilmoituskohtaiset viestit
  - Viestiketjut
- Työntekijähaku
  - Etsi työntekijöitä
  - Työntekijäpankki
- Asetukset
  - Yrityksen tiedot
  - Käyttäjätilien hallinta

### Käyttäjätilien hallinta

Lisää uusi käyttäjä

Käyttäjä	Etunimi	Sukunimi	
<a href="#">testi.testaaja@rakennusliitto.fi</a>	Testi	Testaaja	Poista

Lisää uusi käyttäjä

Asetukset-valikosta löytyy myös käyttäjätilienhallinta. Kuka tahansa yrityksen käyttäjä voi kutsua muita henkilökunnan jäseniä palveluun ja nähdä kenelle käyttöoikeus on annettu. Kuka tahansa yrityksen käyttäjä voi myös hyväksyä liittymispyyntöjä yritykseen, mikäli rekisteröityessä on valittu organisaatio, johon kuuluu.

Lisää uusi käyttäjä

Sähköpostiosoite \*

Puhelinnumero

Etunimi

Sukunimi

Yritys \*

Rakennusliitto

Peruuta

Lisää uusi käyttäjä

Kutsu lähetetään palvelun kautta haluttuun sähköpostiin. Sähköpostista muodostetaan käyttäjätunnus. Salasanan uusi käyttäjä luo itse.

TYÖNVÄLITYKSEN HALLINTAPANEELI

Vaihda yritys näkymää Rakennusliitto

Hei, Rakennusliitto

### Työntekijäpankki

Nimi  Työskentelyalue  Valitse ala  Valitse ammattinimike

**Etsi**

Hakutulokset:

Profiili	Työskentelyalue	Ala	Ammattinimikkeet	Ajokortti	Suosittelijat	Keskustelupyynnöt
<a href="#">Profiili#1478</a>	Useita(2)	Talonrakennusala	Kivimies		0 kpl	<a href="#">Näytä anonyymi profiili</a>

1

Työntekijäpankkiin voit tallentaa esimerkiksi kiinnostavat työnhakijat, jotka ovat hakeneet yrityksesi työpaikkaa. Voit myös tallentaa anonyymit profiilit, joille on lähetetty yhteydenottopyyntö.

TYÖNVÄLITYKSEN HALLINTAPANEELI

Vaihda yritys näkymää Rakennusliitto

Hei, Rakennusliitto

### Etsi työntekijöitä

Nimi  Työskentelyalue  Valitse ala  Valitse ammattinimike

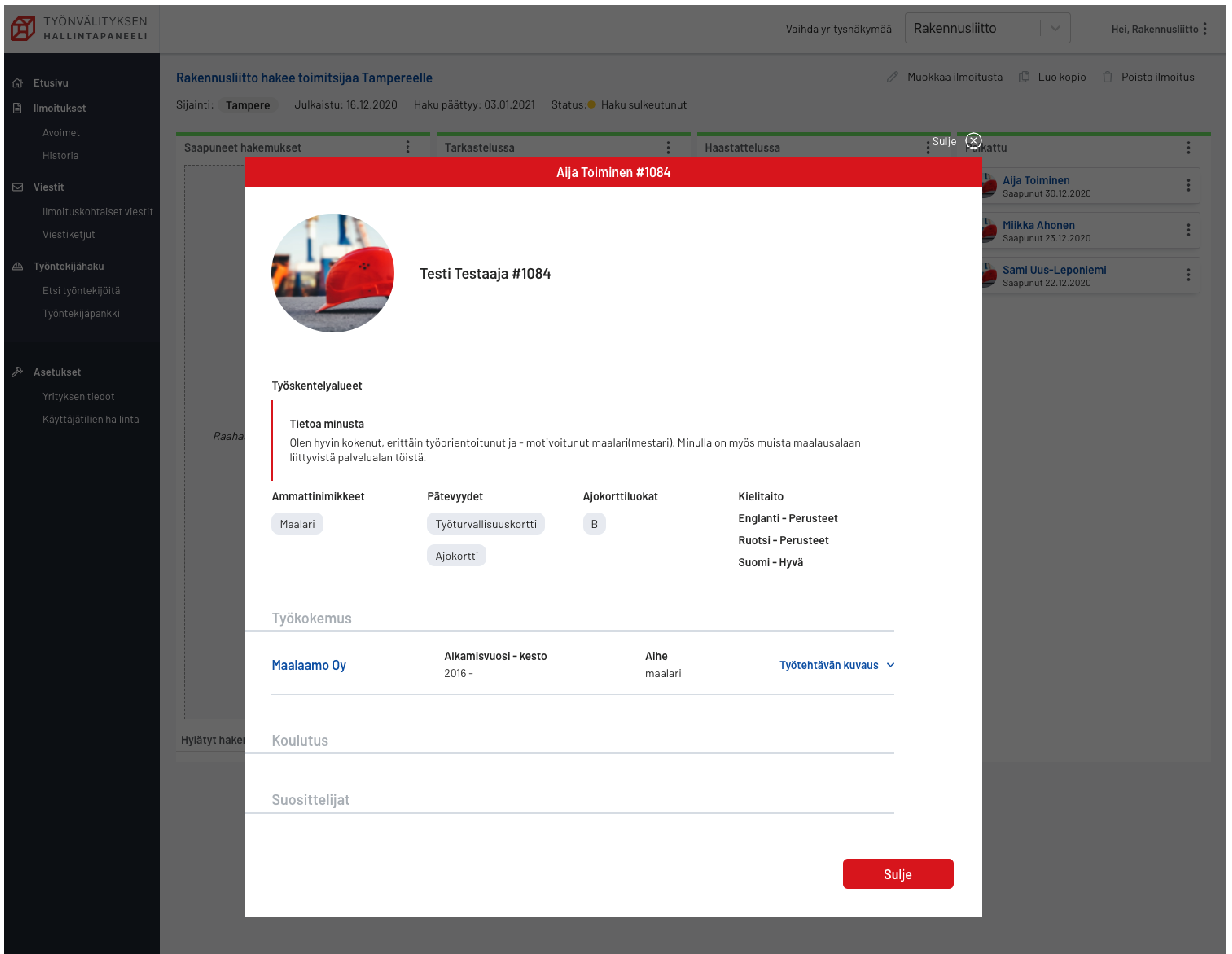
**Etsi**

Hakutulokset:

Profiili	Työskentelyalue	Ala	Ammattinimikkeet	Ajokortti	Suosittelijat	Keskustelupyynnöt
<a href="#">Profiili#1478</a>	Useita(2)	Talonrakennusala	Kivimies		0 kpl	<a href="#">Näytä anonyymi profiili</a>
<a href="#">Profiili#351</a>					0 kpl	<a href="#">Näytä anonyymi profiili</a>
<a href="#">Profiili#493</a>					0 kpl	<a href="#">Näytä anonyymi profiili</a>
<a href="#">Profiili#361</a>					0 kpl	<a href="#">Näytä anonyymi profiili</a>
<a href="#">Profiili#558</a>					0 kpl	<a href="#">Näytä anonyymi profiili</a>
<a href="#">Profiili#1387</a>					0 kpl	<a href="#">Näytä anonyymi profiili</a>
<a href="#">Profiili#374</a>		Talotekniikka-ala	Useita(4)		0 kpl	<a href="#">Näytä anonyymi profiili</a>
<a href="#">Profiili#363</a>					0 kpl	<a href="#">Näytä anonyymi profiili</a>

Palvelusta voi etsiä anonyymeja profiileja määrittämällä paikkakunta, sopimusala ja/tai ammattinimike. Palvelu näyttää hakutulosta vastaavia anonyymeja profiileja, joita voidaan lähestyä yhteydenottopyynnöllä.

# Työnhakijan profiili



**TYÖNVÄLITYKSEN HALLINTAPANEELI** Vaihda yritysnäkymää **Rakennusliitto** Hei, Rakennusliitto

**Rakennusliitto hakee toimitsijaa Tampereelle** Muokkaa ilmoitusta Luo kopio Poista ilmoitus

Sijainti: **Tampere** Julkaistu: 16.12.2020 Haku päättyy: 03.01.2021 Status: Haku sulkeutunut

Saapuneet hakemukset Tarkastelussa Haastattelussa **Sulje**

**Aija Toiminen #1084**

**Testi Testaaja #1084**

**Työskentelyalueet**

**Tietoa minusta**  
Olen hyvin kokenut, erittäin työorientoitunut ja -motivoitunut maalari(mestari). Minulla on myös muista maalausalaan liittyvistä palvelualan töistä.

**Ammattinimikkeet** **Pätevyudet** **Ajokorttiluokat** **Kielitaito**

Maalari Työturvallisuuskortti B Englanti - Perusteet  
Ajokortti Ruotsi - Perusteet  
Suomi - Hyvä

**Työkokemus**

Maalaaamo Oy	Alkamisvuosi - kesto	Alhe	Työtehtävän kuvaus
	2016 -	maalari	

**Koulutus**

**Suosittelijat**

**Sulje**


Yritys voi avata työnhakijan profiilin ja tutustua hakijan perustietoihin. Anonyymissa profiilissa esimerkiksi nimi ja yhteystiedot on piilotettu, jotta hakijan yksityisyys säilyy. Lähetä kiinnostavalle työnhakijalle yhteydenottopyyntö! Hakijan hyväksyessä pyynnön, avautuu profiili kokonaisuudessaan yritykselle ja voitte olla hakijaan yhteydessä. Jos hakija hylkää pyynnön yhteystiedot eivät avaudu, eikä kontaktointi ole mahdollista.

Kun työnhakija hakee avointa työpaikkaa työpaikkailmoituksen kautta, työnhakijan profiili näkyy yritykselle heti kokonaisuudessaan.

# Työpaikan luonti

**1 / 4** Luo uusi työpaikkailmoitus

Ilmoittaja Perustiedot Osaaminen Lisätiedot

**Ilmoittaja \*** 

Rakennusliitto

**Toimipiste \***

Valitse toimipiste

**Sijainti**

Valitse sijainti

Valitun ilmoittajan tunnus, joka näkyy hakemuksessa. Voit vaihtaa ilmoittajan yritystunnuksen [asetuksista](#).

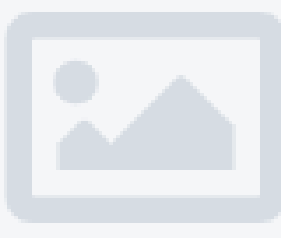
**Seuraava**

Työpaikkailmoituksen saa luotua nelivaiheisen näkymän kautta. Ensimmäisessä vaiheessa määritetään työtä tarjoava toimipiste ja työn sijainti.

**2 / 4** Lisää perustiedot

Ilmoittaja Perustiedot Osaaminen Lisätiedot

Lisää kuva ilmoitukseen (ei pakollinen)

  
lisää kuva ilmoitukseen

**Ilmoituksen otsikko \***

Kirjoita ilmoituksen otsikko

**Työsuhde \***

Vakituinen Määräaikainen

**Työ alkaa \***

01.01.1900

**Työn luonne \***

Kokoaikainen Osa-aikainen Harjoittelu

**Seuraava**

Toisessa vaiheessa määritetään työsuhteen tyyppi, alkamisajankohta, työn luonne, annetaan työpaikkailmoitukselle otsikko ja voidaan lisätä myös kuva.



# Työpaikan luonti

3 / 4 Lisää vaadittava osaaminen

Ilmoittaja Perustiedot Osaaminen Lisätiedot

**Ammattinimikkeet**

Etsi kaikkien alojen ammattinimikkeistä

Huoltomies/huoltoauton kuljettaja Kermieristäjä Peltikattoasentaja Tiilikattoasentaja

**Pätevyudet**

Ajokortti Henkilönostinkortti Ajoneuvonosturikortti Torninosturikortti Trukkikortti

Asbestipurkajan pätevyys Märkätila-asentajan henkilösertifikaatti Alkusammutuskortti (AS1-kortti)

Hätäensiapukortti (Hätä-EA) Ensiapukortti (EA2) Ensiapukortti (EA1) Vesityökortti

Ratatyöturvallisuuskortti Tieturvakortti 2 Tieturvakortti 1 Tulityökortti Työturvallisuuskortti

**Ajokortti**

B B/96 BE C C1 C1E CE D D1 D1E DE T

**Kielitaidot**

Valitse  Tallenna kielitaito

Kolmannessa vaiheessa määritellään minkälaista osaamista haettavalta työntekijältä odotetaan.

Lisäksi voidaan listata vaadittavia pätevyksiä tai ajokorttiluokkia sekä kielitaitoon liittyviä vaatimuksia.

4 / 4 Lisää lisätiedot

Ilmoittaja Perustiedot Osaaminen Lisätiedot

**Haku alkaa\***

**Haku päättyy\***

**www-sivut\***

**Kesto\***

**Palkkaus\***  
TES/sopimuksenmukainen

**Kuvaus\***

**B I U S {} x² x₂ Normal 16 Font**

Viimeisessä vaiheessa valitaan ilmoituksen julkaisuajankohta ja voimassaoloaika. Ilmoitus sulkeutuu automaattisesti päättymispäivänä.

Lopuksi täytetään www-sivut, työn kesto, palkkaus sekä vapaa kuvaus tarjottavasta työpaikasta.

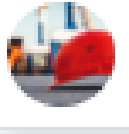


# Työpaikat

Ilmoitus ▲	Sijainti	Julkaistu	Haku päättyy	Status	Hakemukset	
Bitumieristäjä (Pirkanmaa)	Tampere	26.04.2021	14.05.2021	● Haku sulkeutunut	0	<a href="#">Avaa &gt;</a> ⋮
Bitumieristäjä (Pirkanmaa)	Tampere	03.03.2021	26.04.2021	● Haku sulkeutunut	0	<a href="#">Avaa &gt;</a> ⋮
Elementtityöntekijä (Valko)	Valkeakoski	18.02.2021	21.04.2021	● Haku sulkeutunut	1	<a href="#">Avaa &gt;</a> ⋮
Elementtityöntekijä (Valko)	Valkeakoski	24.11.2020	18.02.2021	● Haku sulkeutunut	0	<a href="#">Avaa &gt;</a> ⋮
Jauhemaalari (Tampere)	Tampere	14.05.2021	12.08.2021	● Haku käynnissä	0	<a href="#">Avaa &gt;</a> ⋮
Kaivinkoneenkuljettaja (Pirkanmaa)	Tampere	05.05.2021	03.08.2021	● Haku käynnissä	0	<a href="#">Avaa &gt;</a> ⋮

Ilmoitukset-valikosta näkyy kaikki yrityksen julkaisemat työpaikkailmoitukset. Näkymässä näkyy ilmoituksen otsikko, haun julkaisupäivä, milloin haku päättyy ja saapuneiden hakemusten määrä. Avaamalla ilmoituksen pääset tutustumaan saapuneisiin hakemuksiin.

Rakennusliitto hakee toimitsijaa Tampereelle Muokkaa ilmoitusta Luo kopio Poista ilmoitus

Sijainti: **Tampere** Julkaistu: 16.12.2020 Haku päättyy: 03.01.2021 Status: ● Haku sulkeutunut

Saapuneet hakemukset	Tarkastelussa	Haastattelussa	Palkattu
 <b>Testaaja 1</b> Saapunut 22.12.2020	 <b>Testaaja 2</b> Saapunut 23.12.2020	 <b>Testaaja 3</b> Saapunut 30.12.2020	<p><i>Raahaa ja pudota hakemus haluttuun vaiheeseen</i></p>
Hylätyt hakemukset			

Avaamalla työpaikkailmoituksen näet saapuneet hakemukset ja voit järjestää hakijat viiden kolumnin avulla. Sopivat hakemukset saapuneista voit siirtää Tarkastelussa-kolumniin ja sellaiset, jotka eivät sovi, voit siirtää Hylättyihin. Tarkastelussa olevista voit siirtää Haastattelussa-kolumniin ne, jotka haluat haastatella ja lopuksi siirtää palkatun hakijan viimeiseen kolumniin. Voit missä tahansa kolumnissa avata hakijan kohdalta valikon, josta voit lähettää hakijalle viestin, katsoa hakemusta tai hylätä hakemuksen.